

NEW



Knauf Insulation Glaswol

01/2014

## Acoustifit

Houdt geluid binnenskamers



with **ECOSE**<sup>®</sup>  
TECHNOLOGY



## Acoustifit

Onbekte glaswolplaat voor akoestische, thermische en brandveilige isolatie van scheidings- en voorzetwanden in woning- en utiliteitsbouw.

Eigenschappen volgens EN 13162	Waarde	Norm
Gedeclareerde lambda waarde ( $\lambda_D$ )	0,037 W/m.K	EN 12667
Brandreactie Euroclass	A1	EN 13501-1
Dampdiffusieweerstand ( $\mu$ )	$\approx 1$	EN 12086
Luchtstromingsweerstand	$\geq 5 \text{ kPa.s/m}^2$	EN 29053
Lengte	$\pm 2 \%$	EN 822
Breedte	$\pm 1,5 \%$	EN 822



CE  
0749 09

DOP : G4220JPCPR

001

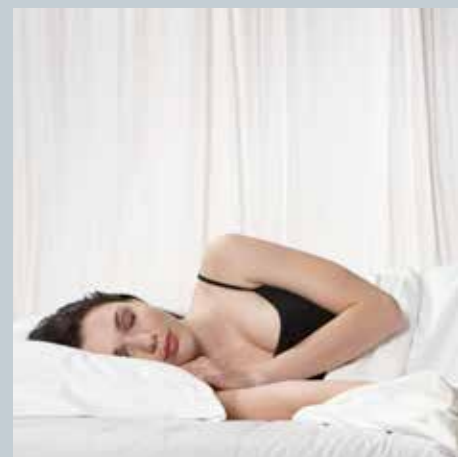
atg  
H563



## Productvoordelen

- Flexibele en vormvaste plaat
- Afmetingen afgestemd op de maatvoering van lichte scheidingswanden
- Efficiënte verwerking door de zijwaartse klemkracht; snel op maat te snijden
- De optimale aansluiting met de onderconstructie vermijdt rechtstreeks geluidsoverdracht
- Geschikt voor de akoestische wanden Knauf SoundProtection Systems
- Uitstekende geluidsisolatie ( $\geq 41$  dB) in combinatie met Knauf W11 scheidingswanden

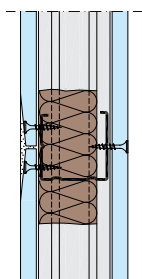
$R_p$ ( $m^2 \cdot K/W$ )	Dikte (mm)	Breedte (mm)	Lengte (mm)	Platen/ pak	$m^2$ / pak	Pakken/ pallet	$m^2$ / pallet
1,05	40	600	1350	16	12,96	24	311,04
1,20	45	600	1350	16	12,96	24	311,04
1,35	50	600	1350	12	9,72	24	233,28
1,60	60	600	1350	12	9,72	24	233,28
1,85	70	600	1350	10	8,10	24	194,40
2,00	75	600	1350	10	8,10	24	194,40
2,40	90	600	1350	8	6,48	24	155,52
2,70	100	600	1350	8	6,48	24	155,52



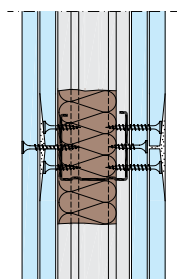
## Toepassingsgebieden

- Scheidingswanden W111 – W112 – W115 – W116
- Voorzetwanden W623 – W625

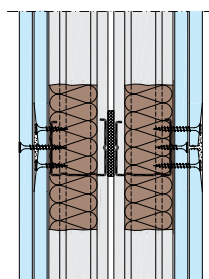
## Voorbeelden



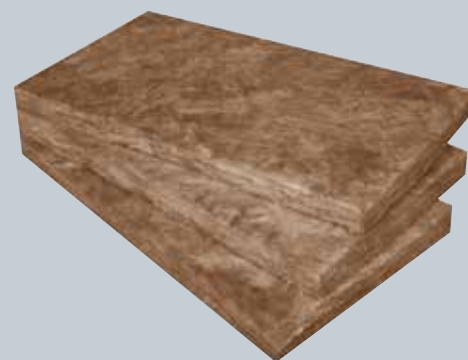
W111



W112



W115



Deze brochure heeft tot doel onze klanten te informeren. Ze doet alle vorige versies teniet. De gegevens stemmen overeen met onze meeste recente staat van kennis, maar wij kunnen er nooit aansprakelijk voor worden gesteld. Alle rechten voorbehouden. Wijzigingen en overname van fotomateriaal, zelfs gedeeltelijk, vereisen de uitdrukkelijke toestemming van Knauf Insulation.



**Knauf**  
Rue du parc industriel 1  
B-4480 Engis

Tel.: +32 (0)4-273 83 11

Fax: +32 (0)4-273 83 30

[info@knaufinsulation.be](mailto:info@knaufinsulation.be)

[www.knaufinsulation.be](http://www.knaufinsulation.be)

Acoustifit\_NL\_B\_01.14

### **Knauf Insulation Glaswol**

Het glaswolassortiment van Knauf Insulation bestaat uit rollen en platen en is in talrijke afmetingen en types verkrijgbaar. Het extreem gevarieerde assortiment is daarom ook zeer breed toepasbaar in zowel nieuwbouw als renovatie. Het product biedt een combinatie van uitstekende thermische en akoestische eigenschappen, onbrandbaarheid en snelle verwerking. Voor transport en opslag uitstekend comprimeerbaar.

### **ECOSE® Technology**

De nieuwe generatie duurzame minerale wol van Knauf Insulation, wordt geproduceerd met ECOSE Technology.

ECOSE Technology is een nieuw, revolutionair fenol-formaldehydevrij bindmiddel, gebaseerd op duurzame grondstoffen in plaats van petrochemische derivaten. De technologie vermindert de productie-energie en levert superieure duurzaamheid voor het milieu.

Knauf Insulation minerale glaswol met Ecosse Technologie wordt vervaardigd met 80% gerecycleerd glas.

Knauf Insulation minerale glaswol met Ecosse Technologie voldoet aan de strengste internationale binnenluchtqualiteitseisen (VOS emissie) en draagt het Eurofins Indoor Air Comfort Gold label.

with **ECOSE**<sup>®</sup>  
TECHNOLOGY