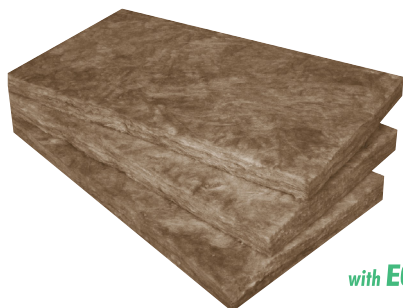


## ACOUSTIFIT

## AKOESTISCHE ISOLATIE VAN SCHEIDINGSWANDEN

November 2017



with ECOSE<sup>®</sup> TECHNOLOGY

### TOEPASSINGEN



### BESCHRIJVING

Een onbeklede, vormvaste isolatieplaat vervaardigd uit minerale glaswol met ECOSE<sup>®</sup> Technology en specifiek bestemd voor de thermische en akoestische isolatie van scheidingswanden in woning- en utiliteitsbouw.

### EIGENSCHAPPEN VOLGENS EN 13162

Eigenschappen	Waarde	Norm
Gedeclareerde lambda waarde ( $\lambda_b$ )	0,037 W/mK	EN 12667
Brandreactie Euroklasse	A1	EN 13501-1
Lengtetolerantie	$\pm 2\%$	EN 822
Breedtetolerantie	$\pm 1,5\%$	EN 822
Dampdiffusieweerstand ( $\mu$ )	$\approx 1$	EN 12086
Luchtstromingsweerstand	$\geq 5 \text{ kPa.s/m}^2$	EN 29053

### PRODUCTVOORDELEN

- ✓ Afmetingen afgestemd op de maatvoering van lichte scheidingswanden
- ✓ Snelle verwerking, snel op maat te snijden
- ✓ Efficiënte verwerking door de zijwaartse klemkracht
- ✓ Uitstekend plaatsingscomfort dankzij ECOSE Technology
- ✓ Hoogste brandreactie: Euroklasse A1 (onbrandbaar)
- ✓ Voldoet aan de strengste binnenluchtqualiteitseisen

### PRODUCTSPECIFICATIES

Rd (m <sup>2</sup> K/W)	Dikte (mm)	Breedte (mm)	Lengte (mm)
1,05	40	600	1350
1,20	45	600	1350
1,35	50	600	1350
1,60	60	600	1350
1,85	70	600	1350
2,00	75	600	1350
2,40	90	600	1350
2,70	100	600	1350



### CERTIFICERING



## ACOUSTIFIT

### AANVULLENDE INFORMATIE

#### Duurzaamheid

Minerale glaswol van Knauf Insulation wordt geproduceerd met ECOSE Technology. Dit bindmiddel, gepatenteerd door Knauf Insulation, bevat geen formaldehyde, geen fenol, geen acrylaten en is afgeleid van plantaardige grondstoffen in plaats van petrochemische derivaten. De minerale glaswol van Knauf Insulation met ECOSE Technology wordt vervaardigd uit 80% gerecycleerd glas. Minerale glaswol is vormvast, niet-hygroscopisch, niet-capillair en is geen voedingsbodem voor ongedierte en schimmels.

#### Eurofins Indoor Air Comfort GOLD Label

Knauf Insulation minerale glaswol met ECOSE Technology werd in 2010 bekroond met het Eurofins Indoor Air Comfort GOLD Label. Dit betekent dat de glaswolproducten van Knauf Insulation voldoen aan de strengste internationale binnenluchtkwaliteitseisen (VOS emissie). Voor de plaatser is dit een waarborg van veiligheid, prestaties en duurzaamheid. Voor de bewoner is het de verzekering dat hij een product kiest dat beantwoordt aan de strengste wettelijke eisen inzake binnenluchtkwaliteit.

#### Toepassing

Acoustifit is speciaal ontwikkeld voor de akoestische isolatie van lichte scheidingswanden. In combinatie met de Knauf W 11 scheidingswanden, de Knauf W62 voorzetwanden en als onderdeel van het Knauf Sound Protection System kan men optimale geluidsisolerende constructies realiseren.

#### Verwerking

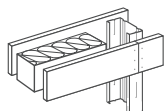
Bouw het metalen of houten raamwerk op. Bevestig op één zijde de Knauf gipskartonplaten. Plaats de Acoustifit isolatieplaten onder lichte druk tegen elkaar tussen de metalen CW en UW profielen en tegen de gipskartonplaten. De Acoustifit isolatie sluit goed aan tegen het metalen of houten kaderwerk door zijn soepele structuur. Bevestig de gipskartonplaten om de wand te sluiten.

Meer informatie over de verwerking van lichte scheidingswanden vindt u op [www.knauf.be](http://www.knauf.be).

### Akoestische prestaties

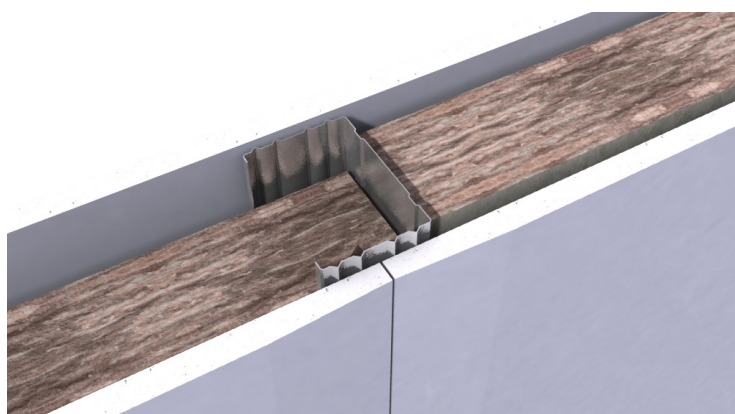
De isolatieplaat Acoustifit heeft uitstekende geluidabsorberende eigenschappen. In combinatie met het Knauf SoundProtection System kan een optimale geluidisolatie behaald worden.

#### Compositie W151

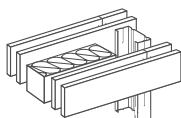


Diamond Board 12,5 mm  
Glaswol | Magnum Plus  
Diamond Board 12,5 mm

<b>Typeplaat:</b>	Diamond Board
<b>Type profiel:</b>	Magnum Plus
<b>Profielbreedte:</b>	75 mm
<b>Woldikte:</b>	60 mm
<b>Rw-waarde:</b>	48 dB
<b>Wandbreedte:</b>	100 mm

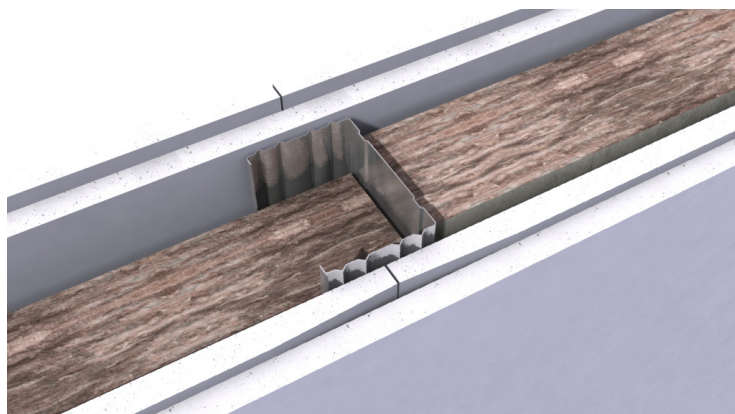


#### Compositie W152

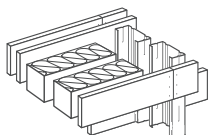


Diamond Board 12,5 mm  
Diamond Board 12,5 mm  
Glaswol | Magnum Plus  
Diamond Board 12,5 mm  
Diamond Board 12,5 mm

<b>Typeplaat:</b>	2 x Diamond Board
<b>Typeprofiel:</b>	Magnum Plus
<b>Profielbreedte:</b>	75 mm
<b>Woldikte:</b>	60 mm
<b>Rw-waarde:</b>	58 dB
<b>Wandbreedte:</b>	125 mm

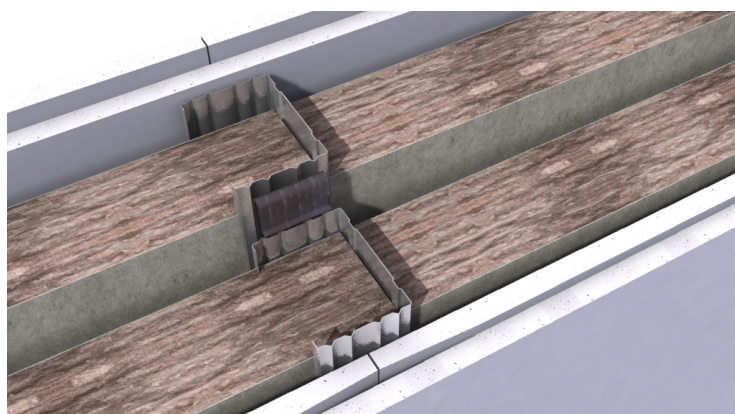


#### Compositie W155



Diamond Board 12,5 mm  
Diamond Board 12,5 mm  
Glaswol | 2 x Magnum Plus  
Diamond Board 12,5 mm  
Diamond Board 12,5 mm

<b>Typeplaat:</b>	2 x Diamond Board
<b>Typeprofiel:</b>	2 x Magnum Plus
<b>Profielbreedte:</b>	75 mm
<b>Woldikte:</b>	60 mm
<b>Rw-waarde:</b>	66 dB
<b>Wandbreedte:</b>	205 mm



### NOTITIES

---

---

---

---

---

---

---

---

---

---

---

---

---

---

---

---

---

---

---

---

---

---

---

---

---

---

---

---

---

---



Het glaswolassortiment van Knauf Insulation bestaat uit rollen en platen en is in talrijke afmetingen en types verkrijgbaar. Het zeer gevarieerde assortiment is daarom ook breed toepasbaar in zowel nieuwbouw als renovatie. Het product biedt een combinatie van uitstekende thermische en akoestische eigenschappen, onbrandbaarheid en snelle verwerking. Voor transport en opslag uitstekend comprimeerbaar.

#### **Knauf**

Rue du parc industriel 1  
B-4480 Engis

Tel.: +32 (0)4-273 83 11

Fax: +32 (0)4-273 83 30

[info@knaufinsulation.be](mailto:info@knaufinsulation.be)

[www.knaufinsulation.be](http://www.knaufinsulation.be)

Deze fiche heeft tot doel onze klanten te informeren. Ze doet alle vorige versies teniet. De gegevens stemmen overeen met onze meeste recente staat van kennis, maar wij kunnen er nooit aansprakelijk voor worden gesteld. Wij raden u aan contact op te nemen met onze technische dienst om de juistheid van de informatie te controleren. Alle rechten voorbehouden. Wijzigingen en overname van fotomateriaal, zelfs gedeeltelijk, vereisen de uitdrukkelijke toestemming van Knauf Insulation.