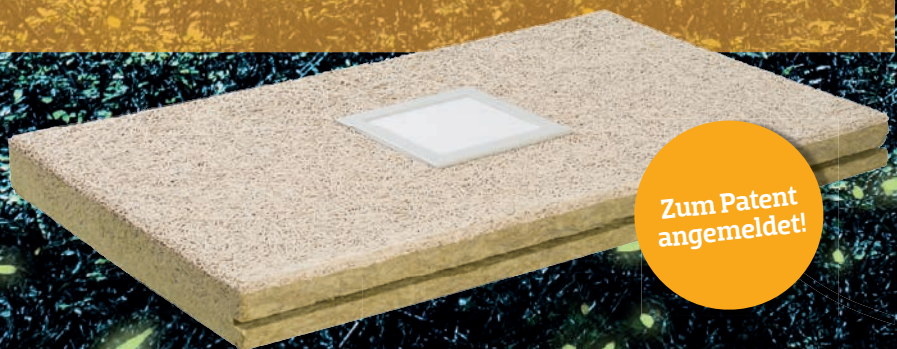


Heraklith®

Tektalan®
Lumax

VON DER NATUR INSPIRIERT



Zum Patent
angemeldet!

Tiefgaragen-Dämmung mit integriertem Lichtsystem

Tektalan® A2-Lumax

VON DER NATUR INSPIRIERT



Tektalan® A2-Lumax – Tiefgaragen-Dämmung mit integriertem Lichtsystem

Tektalan A2-Lumax Platten werden nicht nur aus natürlichen Rohstoffen hergestellt, viele ihrer herausragenden Eigenschaften sind auch von der Natur inspiriert. Nach dem Vorbild der höchst energieeffizienten Lichterzeugung von Glühwürmchen gehen wir jetzt den nächsten Schritt mit der Integration von LED-Leuchtmitteln direkt in der Tektalan Holzwolle-Mehrschichtplatte.

Mit Tektalan A2-Lumax erreichen Sie eine optimale Ausleuchtung von Tiefgaragen und Technikräumen bei zusätzlichem Raumgewinn. Modernste LED-Technik sorgt dabei für eine maximale Lebensdauer.

Die robusten, nichtbrennbaren Holzwolle-Platten mit Steinwollekern bieten nicht nur erstklassigen Brandschutz, sondern schützen auch effektiv vor Wärmeverlust und Lärm. Durch die Möglichkeit der Einfärbung in unterschiedlichen RAL-Farbtönen eröffnen sich große Gestaltungsspielräume.



TEKTALAN® A2-LUMAX MAXIMALE FUNKTION IN ALLEN BEREICHEN.



Optimale Ausleuchtung für Tiefgaragen

Die integrierten LED-Leuchtmittel ermöglichen die erforderliche Beleuchtung von Tiefgaragen ohne Raumverlust durch speziell erforderliche Aufbauten oder Abhängen von Lampen. Zur Ermittlung der benötigten Anzahl an Tektalan A2-Lumax Platten mit Beleuchtung unterstützen wir Sie gerne mit einer Lichtvorplanung. Mit dieser Serviceleistung können Sie die festgelegte Beleuchtungsstärke der Tiefgarage leichter umsetzen.



A2-Ausführung für sicheren Brandschutz

Bei Bränden in Tiefgaragen sind meist Fahrzeuge betroffen, was zu einer enormen Hitzeentwicklung führt. Tektalan Dämmplatten sind nicht brennbar und bieten so in Tiefgaragen optimalen Brandschutz. Im Brandfall verzögern sie das Übergreifen der Flammen auf darüberliegende Räume und verlängern die Tragfähigkeit der Bauteile.



Hervorragender Wärmeschutz durch Steinwollekern

Tektalan sorgt an Tiefgaragendecken dafür, dass in den darüberliegenden, beheizten Räumen die erforderliche Wärmedämmung und somit ein reduzierter Heizenergiebedarf sichergestellt wird. Damit stehen die Produkte für nachhaltigen Umweltschutz!



Sehr gute schallabsorbierende Eigenschaften

Ständiges Ein- und Ausfahren verursacht in Tiefgaragen erheblichen Lärm. Hier können Tektalan Dämmplatten durch ihre sehr guten schallabsorbierenden Eigenschaften dank der offenen Struktur der Heraklith Oberfläche und ihrem schallabsorbierenden Steinwollekern punkten. Somit leisten sie einen wesentlichen Beitrag für ruhiges Wohnen und ungestörtes Arbeiten oberhalb von Tiefgaragen!



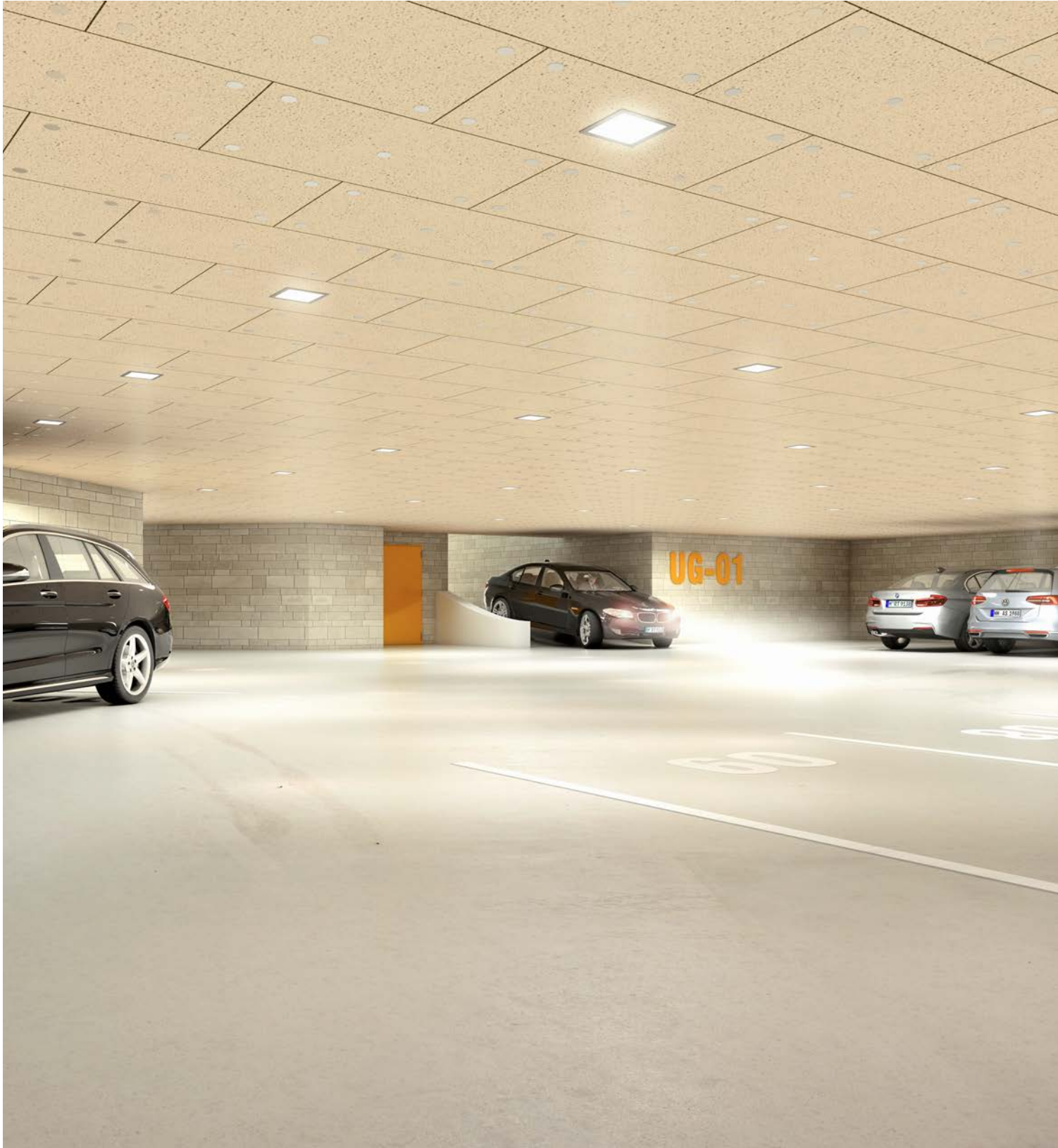
Einfache und schnelle Montage

Tektalan A2-Lumax Platten werden nachträglich einfach mit Heraklith Betonschrauben DDS plus an der Betondecke befestigt. Hierbei ist lediglich eine Bohrung mit 6 mm Durchmesser und 30 mm Tiefe erforderlich. Die Betonschraube DDS plus wird direkt durch die Tektalan Platte in das Bohrloch geschraubt – und schon ist die Platte fertig montiert. Für die Verarbeitung ist kein Spezialwerkzeug erforderlich.



Natürliche Optik – vielseitige Gestaltungsmöglichkeiten

Die natürliche Holzwollestruktur von Tektalan Platten gibt der Tiefgarage eine besondere Note. Die Dämmplatten sind wahlweise in einer Holzwollestruktur mit Faserbreite 2 mm oder 1 mm erhältlich. Zudem können sie gleich ab Werk in vielen verschiedenen Farbtönen geliefert werden. Natürliche Optik, die überzeugt! Die Sichtfläche ist aber nicht nur optisch ansprechend, sie erweist sich auch als besonders robust und bietet einen sehr guten Schutz gegenüber mechanischer Beschädigung.





TEKTALAN® A2-LUMAX L

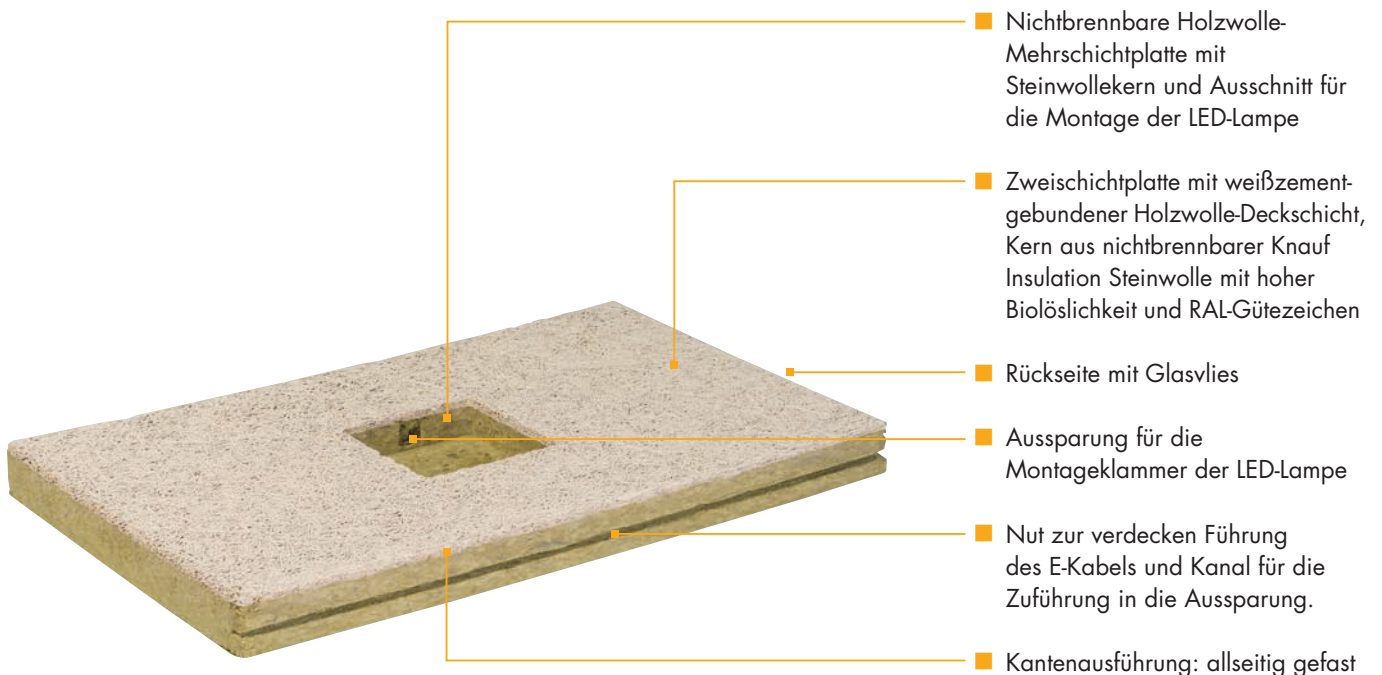
Knauf Insulation hat eine Deckendämmung entwickelt, dank der Tiefgaragen und Durchfahrten ohne zusätzliche Lichtbänder beleuchtet werden können. Hierfür verfügen diese speziellen Tektalan Holzwolle-Mehrschichtplatten mit Steinwollekern über versenkt einsetzbare LED-Leuchten und einer Nut an der Plattenlängsseite zur Kabelführung. Die Dämmplatten werden mit zwei unterschiedlichen Oberflächenstrukturen angeboten. **Tektalan A2-Lumax L** verfügt über 2 mm breite, naturfarbene Holzwolle-Fasern, **Tektalan A2-Lumax L [1.0]** ist mit 1 mm breiten Fasern ausgestattet. Die Produkte können in unterschiedliche RAL-Farbtöne eingefärbt werden. Deckendämmung und Beleuchtung werden mit ihnen zu einem Gesamtsystem, das hochwertig anmutende und funktionale Lichtkonzepte möglich macht. Für einen harmonischen Gesamteindruck werden diese Dämmplatten mit Beleuchtung mit den passenden Deckendämmplatten ohne Beleuchtung – kombiniert.

Vorteile

- Optimale Ausleuchtung durch Lichtplanung
- Schnelle Verlegung durch passgenaues industriell gefertigtes System
- Geführte Nut für Elektrokabel
- Leichter Austausch der Lampen möglich



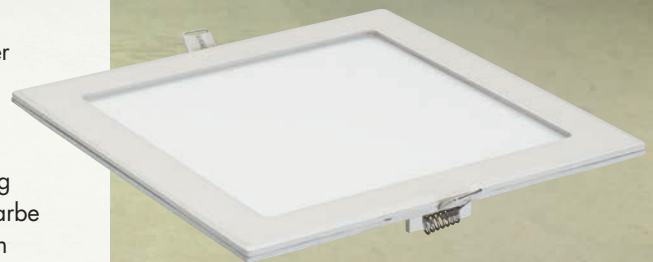
Schichtaufbau

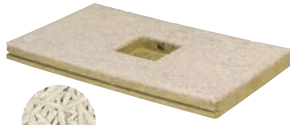




**LED Leuchten –
langlebig, energieeffizient und umweltschonend**

- Die LED-Technik ist die fortschrittlichste Art der Beleuchtung. Die Technologie ist ausgereift, wirtschaftlich und nachhaltig.
- Lange Lebensdauer
- Energieeffizienz dank optimaler Ausleuchtung
- Robust und flexibel. Tageslichtähnliche Lichtfarbe
- Minimale Betriebskosten, einfache Installation





Holzwolle 2 mm

Tektalan A2-Lumax L

- Weißzementgebundene Holzwolle-Mehrschichtplatte mit Steinwollekern
- Mit eingefräster Nut und Aussparung zur Aufnahme der LED-Lampe



Artikel-Nr. Palette	EAN Code Palette	Dicke (mm)	Breite (mm)	Länge (mm)	Gewicht ca. kg / m ²	Wärmedurchlasswiderstand R (m ² · K / W)	Verladeeinheit	
							Stück / Palette	m ² / Palette
639 044	9 002 825 165 743	100	600	1.000	17,00	2,75	11	6,60
639 045	9 002 825 165 750	125	600	1.000	19,50	3,45	8	4,80
639 046	9 002 825 165 767	150	600	1.000	22,50	4,20	7	4,20
639 047	9 002 825 165 774	175	600	1.000	25,50	4,95	6	3,60



Brandverhalten nach Euroklasse A2



Holzwolle gemäß ÖNORM EN 13168, Produktart nach ÖNORM B 6000: WW-MW



Holzwolle 2 mm

Tektalan A2-Lumax

- Weißzementgebundene Holzwolle-Mehrschichtplatte mit Steinwollekern
- Mit eingefräster Nut zur verdeckten Führung des Elektrokabels



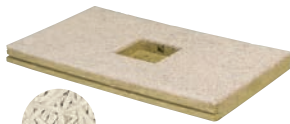
Artikel-Nr. Palette	EAN Code Palette	Dicke (mm)	Breite (mm)	Länge (mm)	Gewicht ca. kg / m ²	Wärmedurchlasswiderstand R (m ² · K / W)	Verladeeinheit	
							Stück / Palette	m ² / Palette
639 036	9 002 825 165 699	100	600	1.000	17,00	2,75	11	6,60
639 041	9 002 825 165 712	125	600	1.000	19,50	3,45	8	4,80
639 042	9 002 825 165 729	150	600	1.000	22,50	4,20	7	4,20
639 043	9 002 825 165 736	175	600	1.000	25,50	4,95	6	3,60



Brandverhalten nach Euroklasse A2



Holzwolle gemäß ÖNORM EN 13168, Produktart nach ÖNORM B 6000: WW-MW



Holzwolle 1 mm

Tektalan A2-Lumax L [1.0]

- Weißzementgebundene Holzwolle-Mehrschichtplatte mit Steinwollekern
- Mit eingefräster Nut und Aussparung zur Aufnahme der LED-Lampe
- Optisch ansprechende Oberfläche durch sehr feine Holzwolle



Artikel-Nr. Palette	EAN Code Palette	Dicke (mm)	Breite (mm)	Länge (mm)	Gewicht ca. kg / m ²	Wärmedurchlasswiderstand R (m ² · K / W)	Verladeeinheit	
							Stück / Palette	m ² / Palette
639 048	9 002 825 165 781	100	600	1.000	17,00	2,75	11	6,60
639 050	9 002 825 165 798	125	600	1.000	19,50	3,45	8	4,80
639 051	9 002 825 165 804	150	600	1.000	22,50	4,20	7	4,20
639 053	9 002 825 165 811	175	600	1.000	25,50	4,95	6	3,60



Brandverhalten nach Euroklasse A2



Holzwolle gemäß ÖNORM EN 13168, Produktart nach ÖNORM B 6000: WW-MW



Holzwole 1 mm

Tektalan A2-Lumax [1.0]

- Weißzementgebundene Holzwole-Mehrschichtplatte mit Steinwollekern
- Mit eingefräster Nut zur verdeckten Führung des Elektrokabels
- Optisch ansprechende Oberfläche durch sehr feine Holzwole



www.blauen-energie.de/12132

Artikel-Nr. Palette	EAN Code Palette	Dicke (mm)	Breite (mm)	Länge (mm)	Gewicht ca. kg / m ²	Wärmedurchlasswiderstand R (m ² · K / W)	Verladeeinheit	
							Stück / Palette	m ² / Palette
639 054	9 002 825 165 828	100	600	1.000	17,00	2,75	11	6,60
639 055	9 002 825 165 835	125	600	1.000	19,50	3,45	8	4,80
639 056	9 002 825 165 842	150	600	1.000	22,50	4,20	7	4,20
639 058	9 002 825 165 859	175	600	1.000	25,50	4,95	6	3,60



Brandverhalten nach Euroklasse A2



Holzwole gemäß ÖNORM EN 13168, Produktart nach ÖNORM B 6000: WW-MW

Lumax SQUAREip44



- Extra flaches Design ermöglicht den Einsatz auch bei schwierigen Einbauplätzen
- Stabile Montageklammern sorgen für sicheren Halt
- Schneller Austausch der Netzteile durch verriegelbare Steckverbinder
- Spritzwassergeschütztes Gehäusedesign (IP 44) (Farbe des Rahmens ähnlich RAL 9016)
- Gute Farbwiedergabe (Ra > 80)

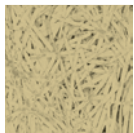
Artikel-Nr. Stück	EAN Code Stück	Höhe (mm)	Breite (mm)	Länge (mm)	Liefereinheit Stück
639 399	5 012 062 027 937	25	225	225	1

BRINGEN SIE FARBE INS SPIEL.

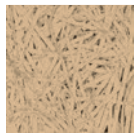
Perfekter Gestaltungsfreiraum für die Decke.

Unterschiedliche Strukturen und Farben eröffnen unendliche Möglichkeiten für die Gestaltung von Decken in Tiefgaragen sowie genutzten Kellern und Technikräumen. Die Tektalan® A2-Lumax Platte ist wie viele Heraklith® Holzwolle-Produkte eingefärbt ab Werk lieferbar. Somit ist nach der Montage kein weiterer Arbeitsschritt erforderlich und man spart Zeit und Geld!

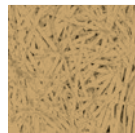
Auch unsere Befestigungsmittel wie die Betonschrauben DDS plus und DDS-MW erhalten Sie in fast allen RAL-Farben. Durch die Möglichkeit, die Heraklith Produkte vollflächig einzufärben und das Zubehör darauf abzustimmen, werden hochwertige Designlösungen für die moderne Tiefgaragendämmung mit hervorragender Heraklith Qualität und höchster Funktionalität möglich.



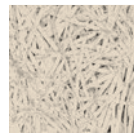
RAL 1000



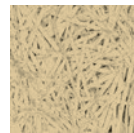
RAL 1001



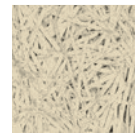
RAL 1002



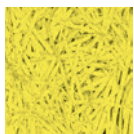
RAL 1013



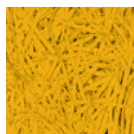
RAL 1014



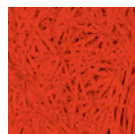
RAL 1015



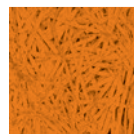
RAL 1018



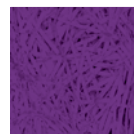
RAL 1028



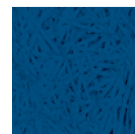
RAL 2002



RAL 2008



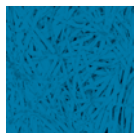
RAL 4008



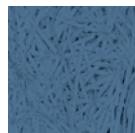
RAL 5005



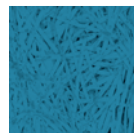
RAL 5007



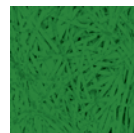
RAL 5012



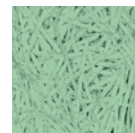
RAL 5014



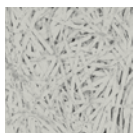
RAL 5024



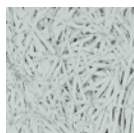
RAL 6017



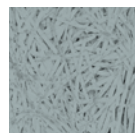
RAL 6019



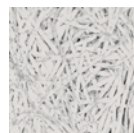
RAL 7032



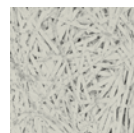
RAL 7035



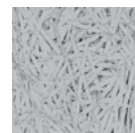
RAL 7038



RAL 9001

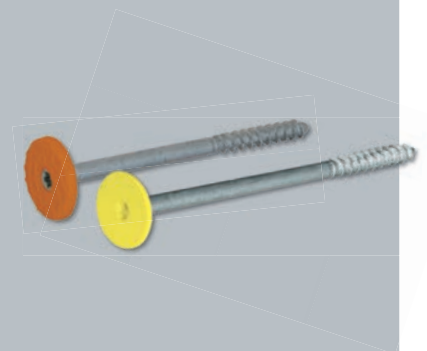


RAL 9002



RAL 9018

Die Heraklith Betonschrauben DDS plus und DDS-MW gibt es in fast allen RAL-Farben. Das harmonisiert das gesamte Erscheinungsbild an der Decke.



MEHR INFORMATIONEN.

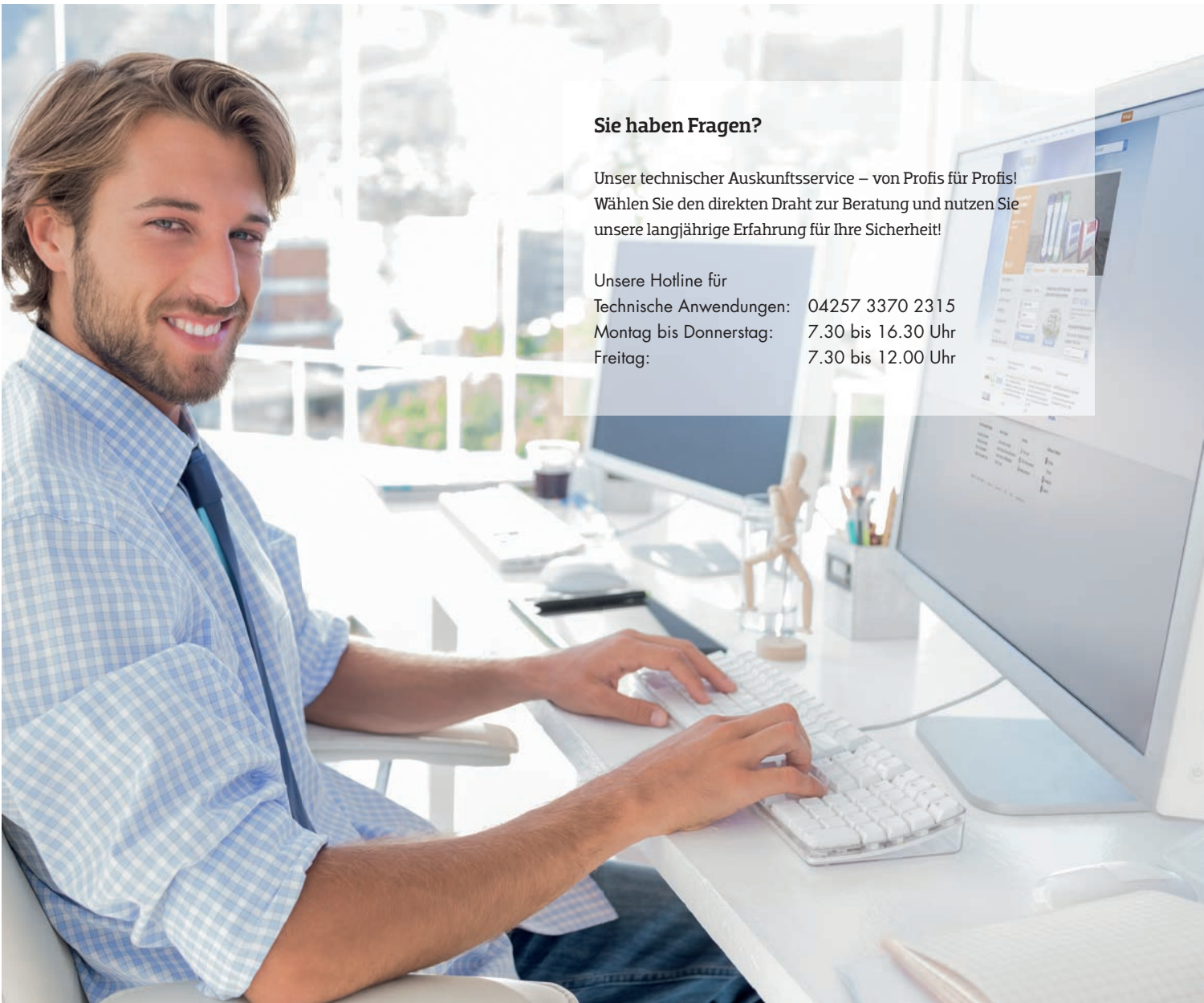
Unter www.knaufinsulation.at finden Sie:

- Produktdatenblätter
- Ausschreibungstexte
- Ansprechpartner

Sie haben Fragen?

Unser technischer Auskunftsservice – von Profis für Profis!
Wählen Sie den direkten Draht zur Beratung und nutzen Sie unsere langjährige Erfahrung für Ihre Sicherheit!

Unsere Hotline für
Technische Anwendungen: 04257 3370 2315
Montag bis Donnerstag: 7.30 bis 16.30 Uhr
Freitag: 7.30 bis 12.00 Uhr



Ihr Partner für innovative Dämmsysteme.

Knauf Insulation ist der Dämmstoffspezialist der Knauf Unternehmensgruppe, einem der führenden Hersteller von Baustoffen. Wir bedienen die stetig steigende Nachfrage nach Produkten und Systemen, die in Gebäuden Energie sparen, die Sicherheit verbessern und den Wohnkomfort erhöhen. Dämmungen von Knauf Insulation kommen in Neubauten sowie im Zuge von Modernisierungen von Bestandsgebäuden zum Einsatz.

Knauf Insulation GmbH
 Industriestraße 18
 A-9586 Fürnitz
 Telefon +43 4257 3370-0
 Telefax +43 4257 3370-2300

info.at@knaufinsulation.com
 www.knaufinsulation.at

Alle Rechte vorbehalten, einschließlich der Rechte der Bearbeitung und Umgestaltung, der fotomechanischen Reproduktion und Speicherung auf elektronischen Medien. Eine kommerzielle Verwendung der Prozesse und Arbeitsvorgänge, die in diesem Dokument vorgestellt werden, ist nicht gestattet.

Alle in diesem Dokument angegebenen technischen Daten wurden nach bestem Wissen und Gewissen wiedergegeben. Sie sind der jeweiligen Bausituation anzupassen. Vergewissern Sie sich, dass Sie die jeweils aktuellste Ausgabe dieser Informationen verwenden. Die Verantwortung für fach- und sachgerechten Einbau und die Einhaltung der Bauvorschriften obliegt dem Planer und Bauausführenden. Wir übernehmen trotz größtmöglicher Sorgfalt keinerlei Gewähr für die Aktualität, Korrektheit, Vollständigkeit oder Qualität der bereitgestellten Informationen. Des Weiteren gelten die gültigen Normen und anerkannten Regeln der Technik. Knauf Insulation ist für alle Verbesserungsvorschläge bzw. Hinweise auf etwaige Fehler dankbar.

Heraklith® ist eine registrierte Marke von Knauf Insulation

