

Правилник о техничким захтевима безбедности од пожара спољних зидова зграда

*“Службени гласник РС” број 59/2016
датум ступања Правилника на снагу
06.07.2016.*



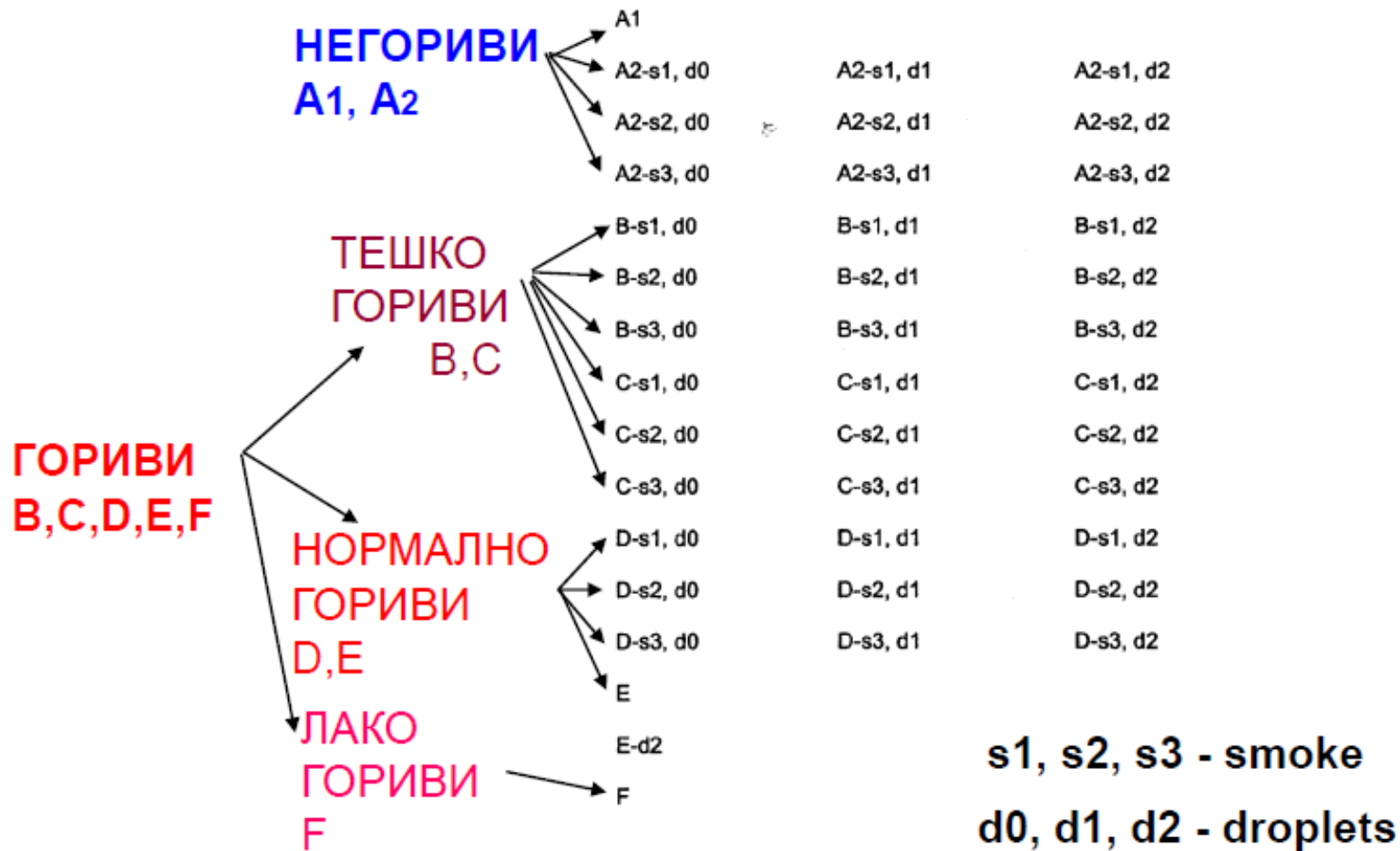


Примена

- Технички захтеви безбедности од пожара које грађевински производи у саставу спољних зидова морају испунити приликом пројектовања, изградње, реконструкције, доградње, адаптације, употребе и одржавања објеката, као и приликом извођења радова на спољном зиду ради унапређења енергетске ефикасности објеката.
- Правилник не третира отпорност према пожару спољних зидова и прекидна хоризонтална и вертикална растојања.

SRPS EN 13501 Пожарна класификација грађевинских производа и грађевинских елемената –

Део 1: Класификација на основу података о тестирању запаљивости



Категоризација зграда

(у смислу овог правилника)

- **Категорија “А” обухвата:**
 - помоћне зграде у функцији главне зграде – приземне зграде које нису намењене за трајни боравак, БРГП највише 40 m²;
 - помоћне зграде јавне намене БРГП највише 40 m²;
 - мале надземне гараже дефинисане посебним прописом.
- **Категорија “Б” обухвата:**
 - стамбене зграде са највише 4 стамбене јединице, пословне и зграде јавне намене, максималне БРГП највише 400 m²;
 - подземно надземне и средње надземне гараже дефинисане посебним прописом;
 - слободностојеће хладњаче удаљене од других објеката најмање 10 m, у којима није предвиђен дужи боравак лица;
 - помоћне зграде у функцији главне зграде – приземне зграде које нису намењене за трајни боравак, БРГП веће од 40 m².

• Категорија “В1” обухвата:

- стамбене зграде, пословне зграде и зграде јавне намене, висине највише 15 m;
- велике надземне гараже дефинисане посебним прописом;
- складишта дефинисана посебним прописом;
- индустријске зграде.

• Категорија “В2” обухвата:

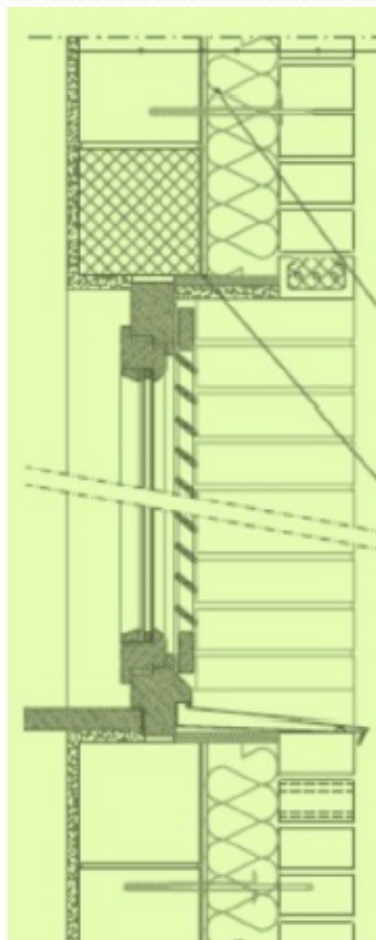
- стамбене зграде, пословне зграде и зграде јавне намене, висине од 15 m до 22 m;
- зграде повећаног ризика у погледу евакуације у случају хитности (вртићи, школе, факултети, домови здравља, болнице, домови за стара лица, стационари и установе за лица са посебним потребама и сл.) капацитета највише 500 лица;
- зграде јавне намене у којима се окупља од 200 до 500 лица.

- **Категорија “Г” обухвата:**
- стамбене зграде, пословне зграде и зграде јавне намене, висине преко 22 m;
- зграде повећаног ризика у погледу евакуације у случају хитности (вртићи, школе, факултети, домови здравља, болнице, домови за стара лица, стационари и установе за лица са посебним потребама и сл.) капацитета преко 500 лица;
- зграде јавне намене у којима се окупља више од 500 лица;
- зграде од посебног државног и друштвеног значаја дефинисане посебним прописом.

- Ако се зграда може разврстати у више различитих категорија, разврставање се врши на бази строжијег критеријума.

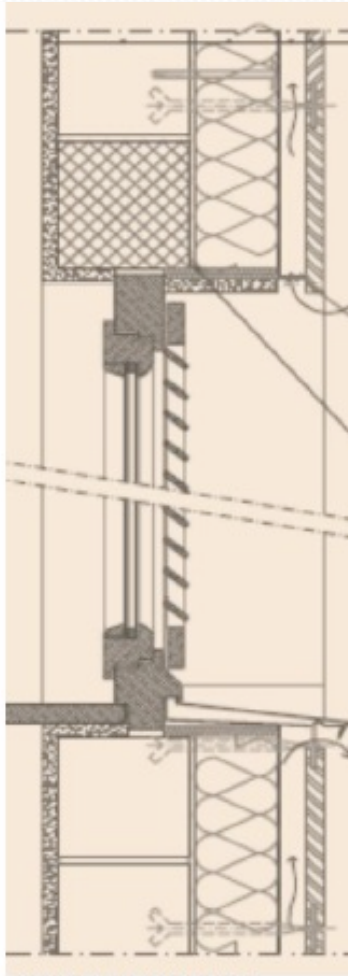
У саставу спољног зида у погледу система или појединачних компонената система морају се применити грађевински производи најмање карактеристике реакције на пожар према SRPS EN 13501-1 у складу са табелама које су дате у овом Правилику.

Зидани (опека, блокови и сл.) или бетонски (ливени на лицу места или префабриковани) зидови са тоplotно-изолационим слојем и спољним зиданим, бетонским и другим сл. слојем за заштиту од дејства атмосферички, без вентилисаног ваздушног слоја/међупростора; самоносећи префабриковани фасадни панели.

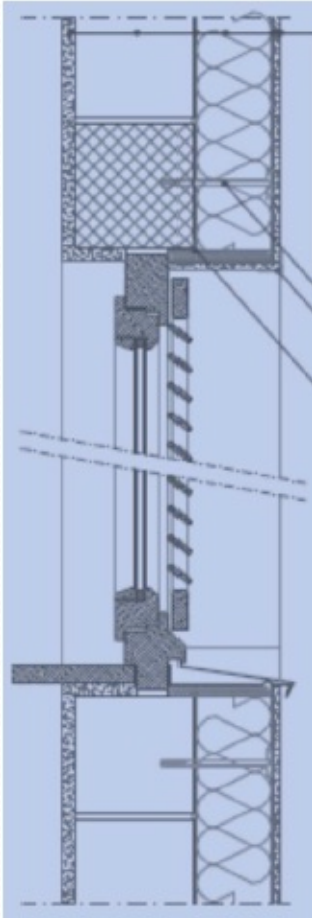


Категоризација зграде	А	Б	В1	В2	Г
Класа реакције на пожар система	D s2 d2	C s2 d2	B s1 d1	A2 s1 d1	A1
Класа реакције на пожар компонентата					
спољни слој	B s2 d2	B s2 d2	B s2 d1	A2 s1 d1	A2 s1 d1
изолациони слој	E s2 d2	E s2 d2	C s2 d1	A2 s1 d1	A2 s1 d1

Зидани (опека, блокови и сл.) или бетонски (ливени на лицу места или префабриковани) зидови са тоplotно-изолационим слојем и спољним зиданим, бетонским и другим сл. слојем за заштиту од дејства атмосферелија, са укљученим вентилисаним ваздушним слојем/међупростором (вентилисани спољни зид)



Зидани (опека, блокови и сл.) или бетонски (ливени на лицу места или префабриковани) зидови са контактним топлотно-изолационим системом (ETICS)

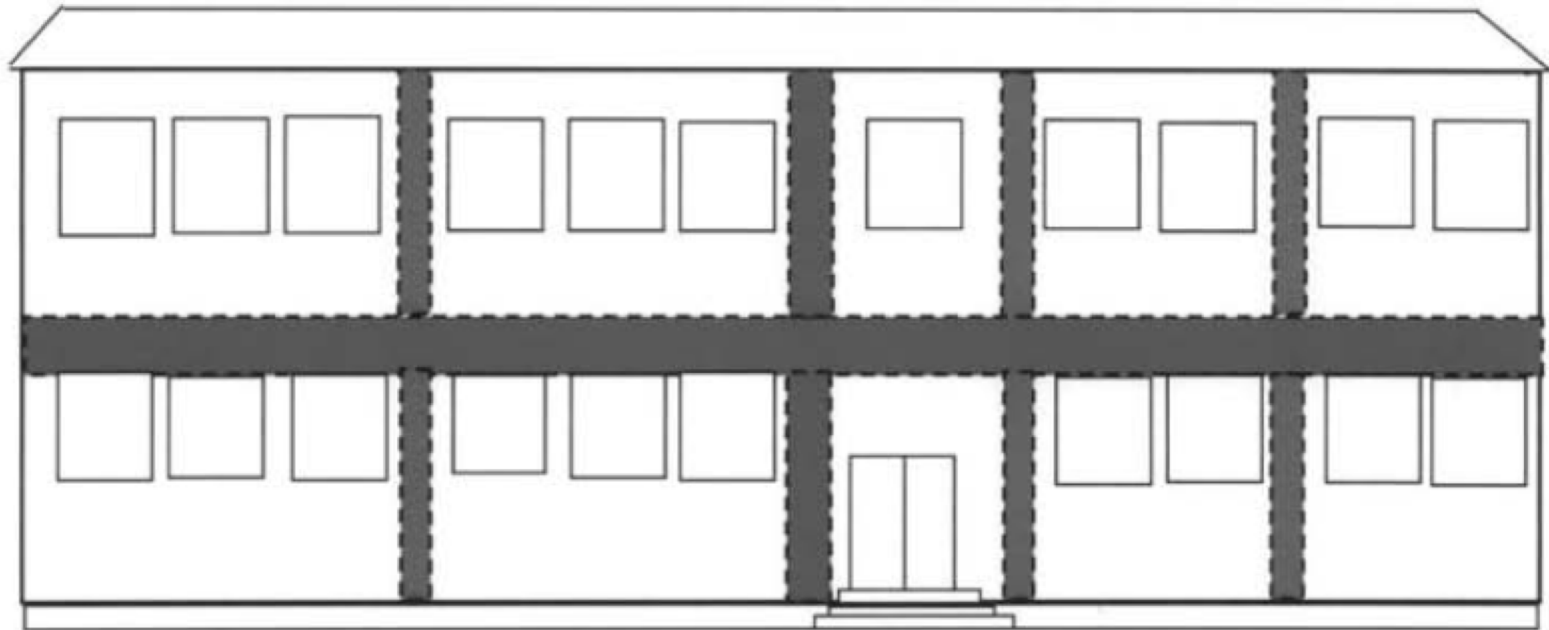


Ако се за један систем или компоненту система могу применити различите класе реакције на пожар из табела 1, 2 и 3, избор се врши на основу стожијег критеријума.

Додатни захтеви за системе или компоненте система спољних зидова са контактним тоplotно-изолационим системом (ETICS) -

- ако нису у целини од негоривог материјала, морају се предвидети хоризонтални и вертикални појасеви на границама пожарних сегмената и пожарних сектора
 - дебљине не мање од дебљине термоизолационог материјала
 - висина/ширина појаса не мања од 1 m
 - коефицијет провођења топлоте мањи него бетон са аморфним агрегатом карактеристике $\lambda=1,3 \text{ W/mK}$
 - класе реакције на пожар према SRPS EN 13501-1:
 - A1 на границама пожарних сегмената
 - A1 или A2 на границама пожарних сектора

Ови материјали морају бити причвршћени негоривим анкерима.



Слика 1. Хоризонтални и вертикални појасеви

Спољашњи завршни слој, који покрива појасеве ради уједначавања изгледа спољног зида и других захтева, изводи се од негоривих материјала. посебних лаких матера за ту намену, украсних камених плоча, стакла итд.

- Ако се на постојеће објекте уграђује тоplotно-изолациони систем (ETICS) или компоненте система који није у целини од негоривог материјала, тада се у нивоу сваке међуспратне конструкције мора уградити негориви хоризонтални појас висине најмање 1 m од материјала класе реакције на пожар A1, или се морају применити захтеви за систем односно компоненте система који се односе на прву вишу категорију зграде из Табеле 3 правилника.

НУЗОП РС у сарадњи са МГСИ и МУП-ом РС активно учествује у доношењу 18 техничких прописа у области безбедности од пожара;

1. Правилник о отпорности на пожар и другим захтевима које грађевине морају задовољити у случају пожара;
2. Правилник о техничким нормативима безбедности од пожара угоститељских објеката;
3. Правилник о техничким условима и начину спровођења превентивних мера безбедности од пожара тунела у друмском саобраћају;
4. Правилник о техничким условима и начину спровођења превентивних мера безбедности од пожара стамбених, пословних и јавних објеката; (васпитно образовне установе, предшколске установе, основне и средње школе и високошколске институције, тржни центри);
5. Правилник о техничким условима и начину спровођења превентивних мера безбедности од пожара у здравственим установама- болницама;



ХВАЛА НА ПАЖЊИ.