

STARI MLIN

OD IDEJE DO REALIZACIJE
primena Knauf proizvoda

KNAUF

Ivana Milačić
dipl.ing.arh.

BATES

IDEJA AUTORA

KOMPLEKS STARI MLIN

Autori projekta:

Sanjin Grbić, dipl.inž.arh

Jovan Jovanović, dipl.inž.arh.

Kompleks Stari mlin se nalazi uz Bulevar vojvode Mišića, između saobraćajnog čvora “Mostarska petlja” i zgrade Državne štamparije (poznatija kao “BIGZ”) građene između 1934. i 1941. po projektu arhitekta Dragiša Brašovana, na lokaciji Prvog akcionarskog mlina, izgrađenog 1903. godine.

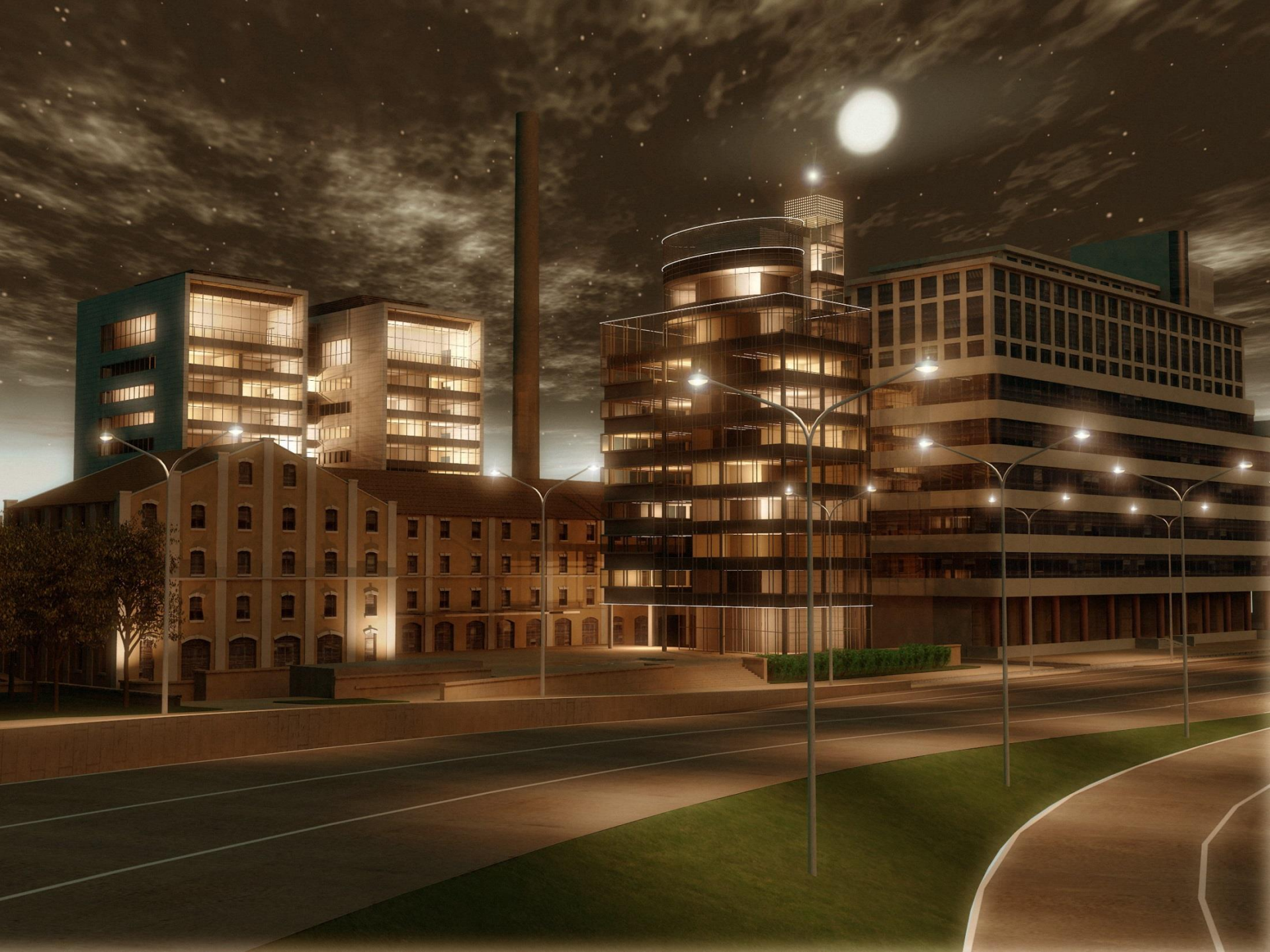
Objekat mlina je pod zaštitom Zavoda za zaštitu spomenika culture. Prema ustovima za projektovanje dopuštena je promena namene objekta, rekonstrukcija i revitalizacija postojećih fasada i krova.

2005. godine, na osnovu Urbanističkog plana započeta je izrada projekta rekonstrukcije mlina i novih objekata koji čine jedinstvenu prostorno-oblikovnu celinu poslovno-komercijalnog kompleksa Stari mlin.

Kompleks čine, pored postojećeg objekta mlina, poslovna kula smeštena u prednjoj zoni parcele, pored zgrade BIGZ, uz Bulevar vojvode Mišića i dve hotelske kule koje se nalaze u zadnjem delu parcele. Podzemna garaža je smeštena ispod novoprojektovanih objekata i pristupne pjacete. Glavni pešački i kolski ulaz u hotelski deo kompleksa je rešen sa nivoa pjacete, a nalazi se u prizemlju objekta mlina, glavni ulaz u poslovnu kulu je, takođe, rešen sa nivoa pjacete.

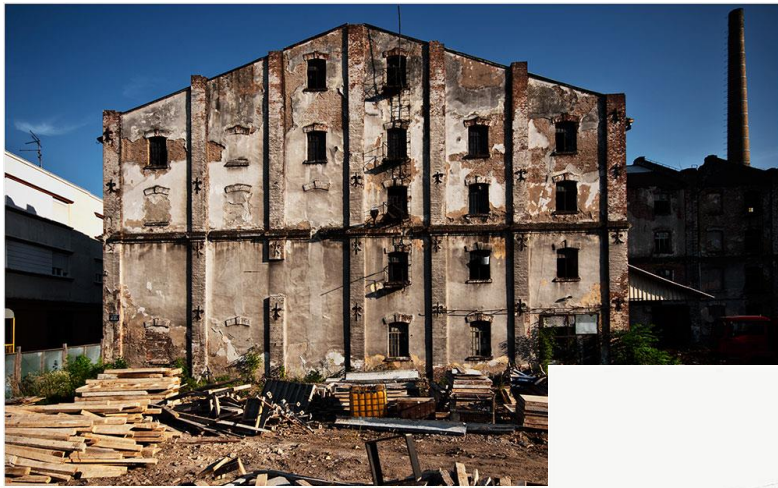
Hotel predstavlja najkompleksniji deo projekta. Hotel obuhvata rekonstruisani objekat mlina, dve novoprojektovane kule i deo podzemnih nivoa gde su smešteni tehnički, servisni prostori i garaža. Glavni ulaz u hotel, hol sa recepcijom, restoran i prateći prostori, kao i deo apartmana i hotelskih soba nalaze se u postojećem objektu. U novoprojektovanim kulama se nalaze hotelske sobe, višenamenske sale, kuhinja i deo servisnih prostora.

Arhitektonski jezik i oblikovanje novoprojektovanih kula predstavlja kontinuitet arhitektonskog stila Moderne koji je arhitekta Dragiša Brašovan primenio na projektu Državne štamparije, tako da Kompleks Stari mlin i BIGZ čine stilsku urbanističko-arhitektonsku celinu.

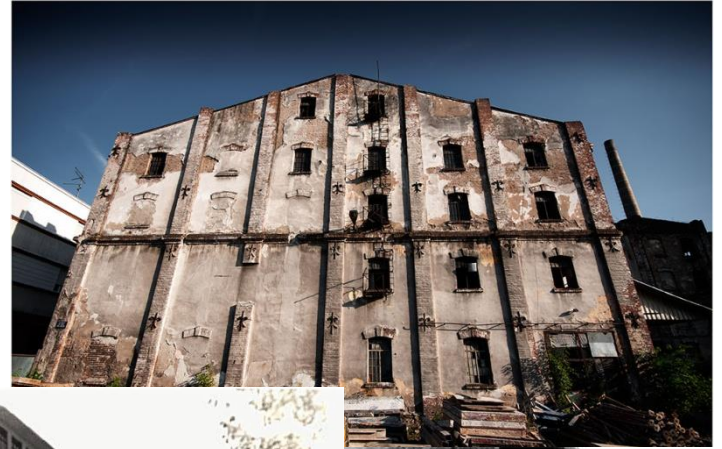


ISTORIJAT





nekad





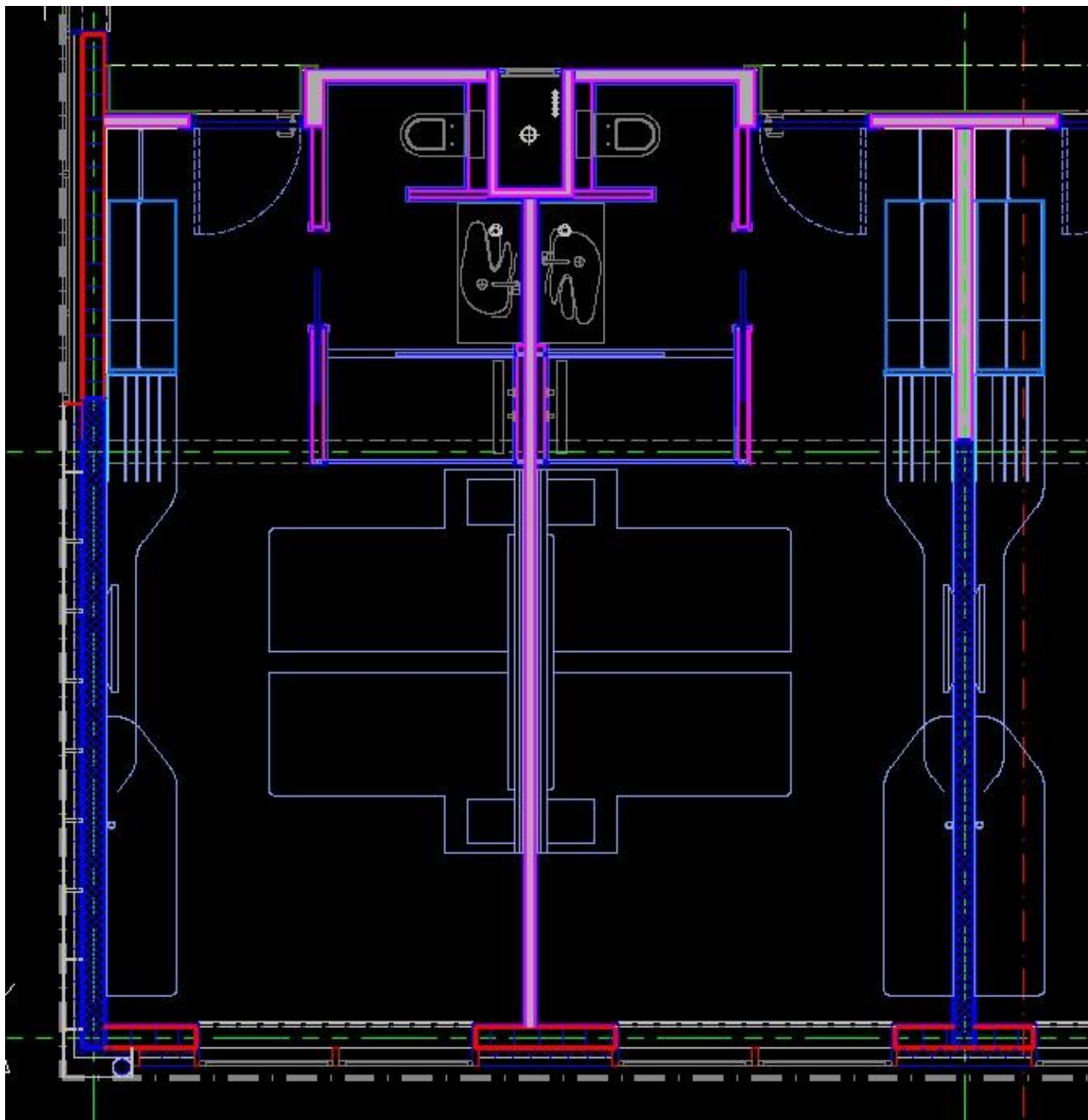
IZGLED STAROG MLINA PRE POŽARA



OSTACI ZGRADE POSLE POŽARA NEPOSREDNO PRE POČETKA RADOVA



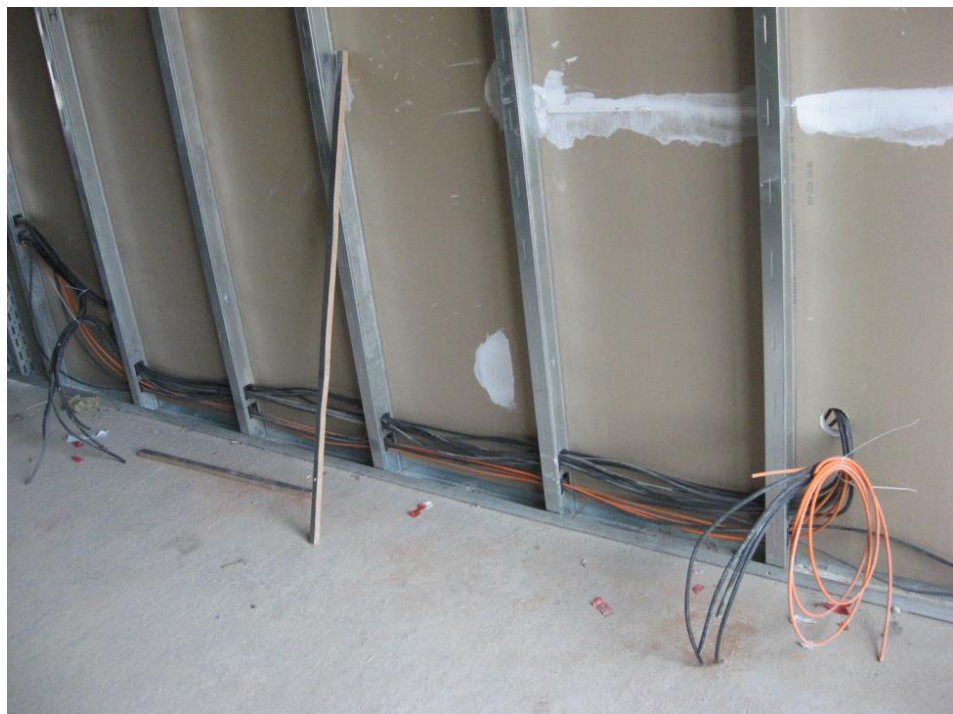
ZAPOČETI RADOVI NA RUŠENJU OBJEKTA



OSNOVE TIPSKIH SOBA



SUVOMONTAŽNA GRADNJA





REZULTATI ISPITIVANJA ZVUČNIH KARAKTERISTIKA KNAUF

ZIDOVA W112 Dz=12,5 cm



TEŽINA PLOČA 12,5 mm

A	8,5 kg
DF	10,0 kg
DF + Diamant ploča	10 + 12,8 kg
Diamant ploča	12,8 kg

Standardna g. ploča tipa A **Rw= 55 dB**

Protivpožarna ploča tipa DF **Rw= 57 dB**

DF + Diamant ploča **Rw= 59 dB**

Diamant ploča tipa DFH2IR **Rw= 61 dB**

W 112

**D=12,5 cm,
Obostrano dvoslojna obloga**

CW 75

KNAUF

REZULTATI ISPITIVANJA ZVUČNIH KARAKTERISTIKA KNAUF ZIDOVA W112 Dz=15 cm



TEŽINA PLOČA 12,5 mm

A	8,5 kg
DF	10,0 kg
DF + Diamant ploča	10 + 12,8 kg
Diamant ploča	12,8 kg

Standardna g. ploča tipa A	Rw= 58 dB
Protivpožarna ploča tipa DF	Rw= 59 dB
DF + Diamant ploča	Rw= 62 dB
Diamant ploča tipa DFH2IR	Rw= 63 dB

W 112 **D=15 cm,** **CW 100**
Obostrano dvoslojna obloga

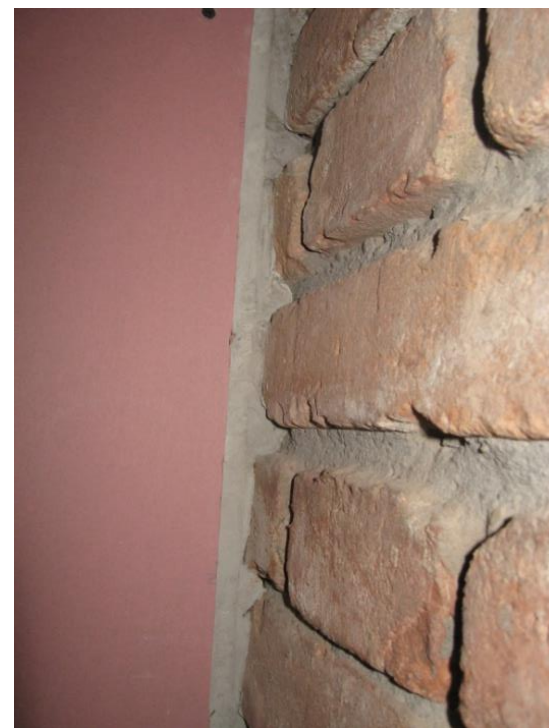
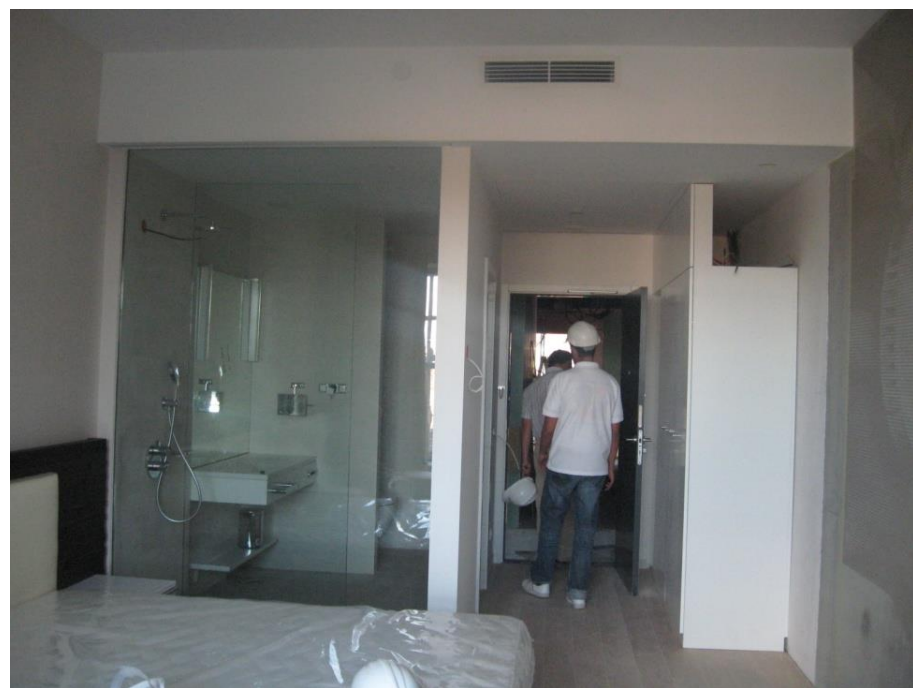


PROLAZ INSTALACIJA



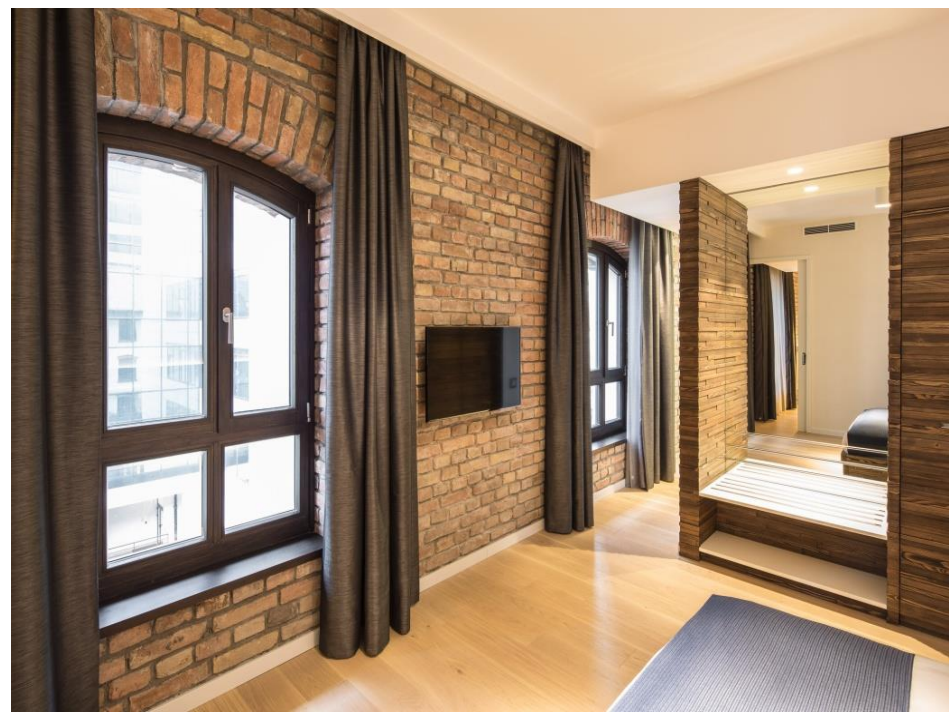


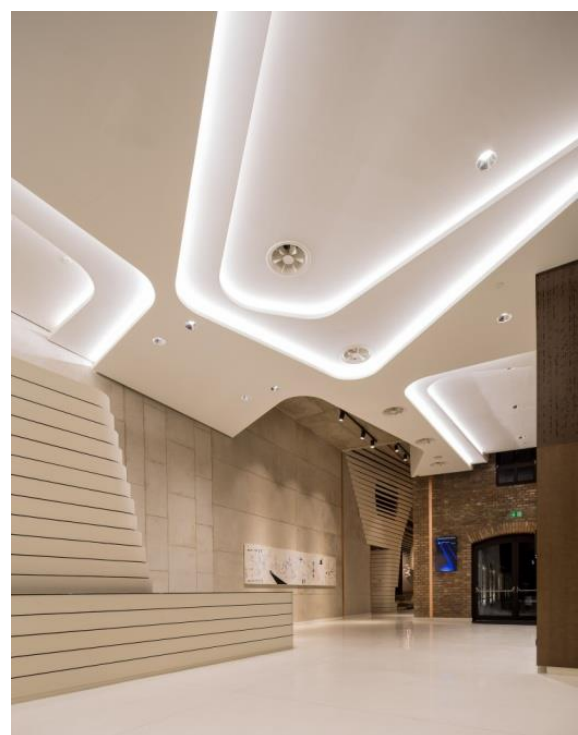
REZULTATI MERENJA

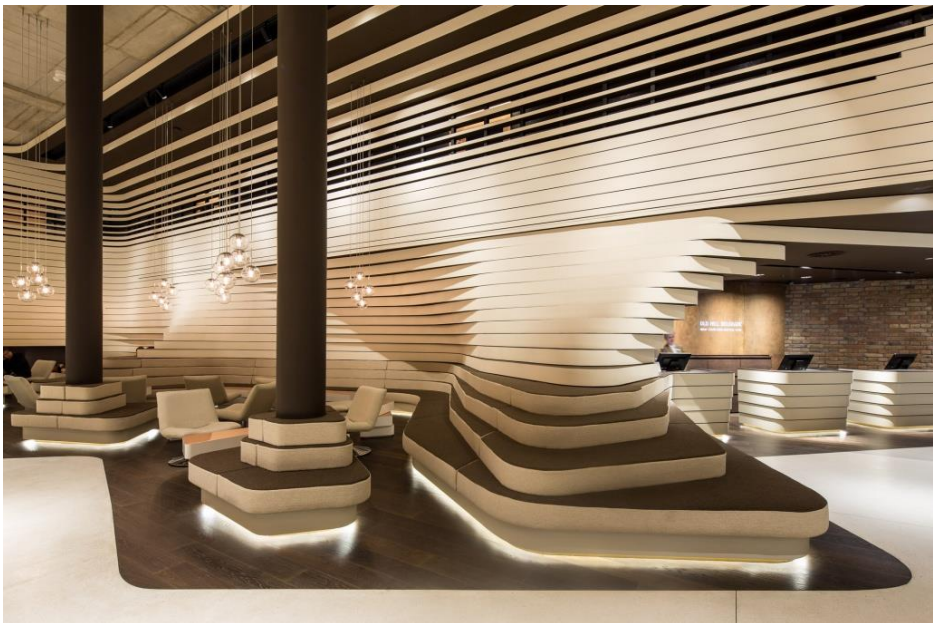
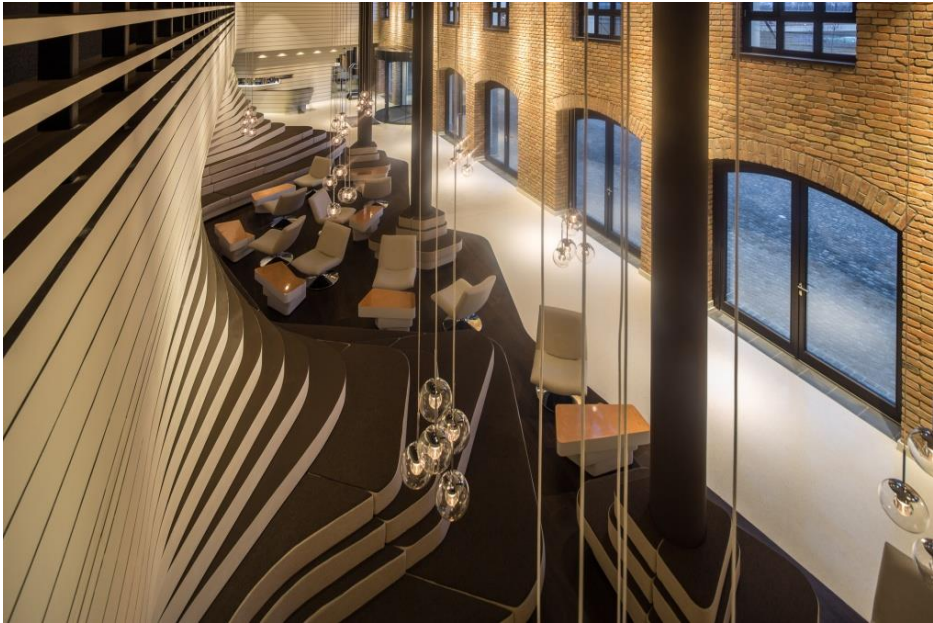


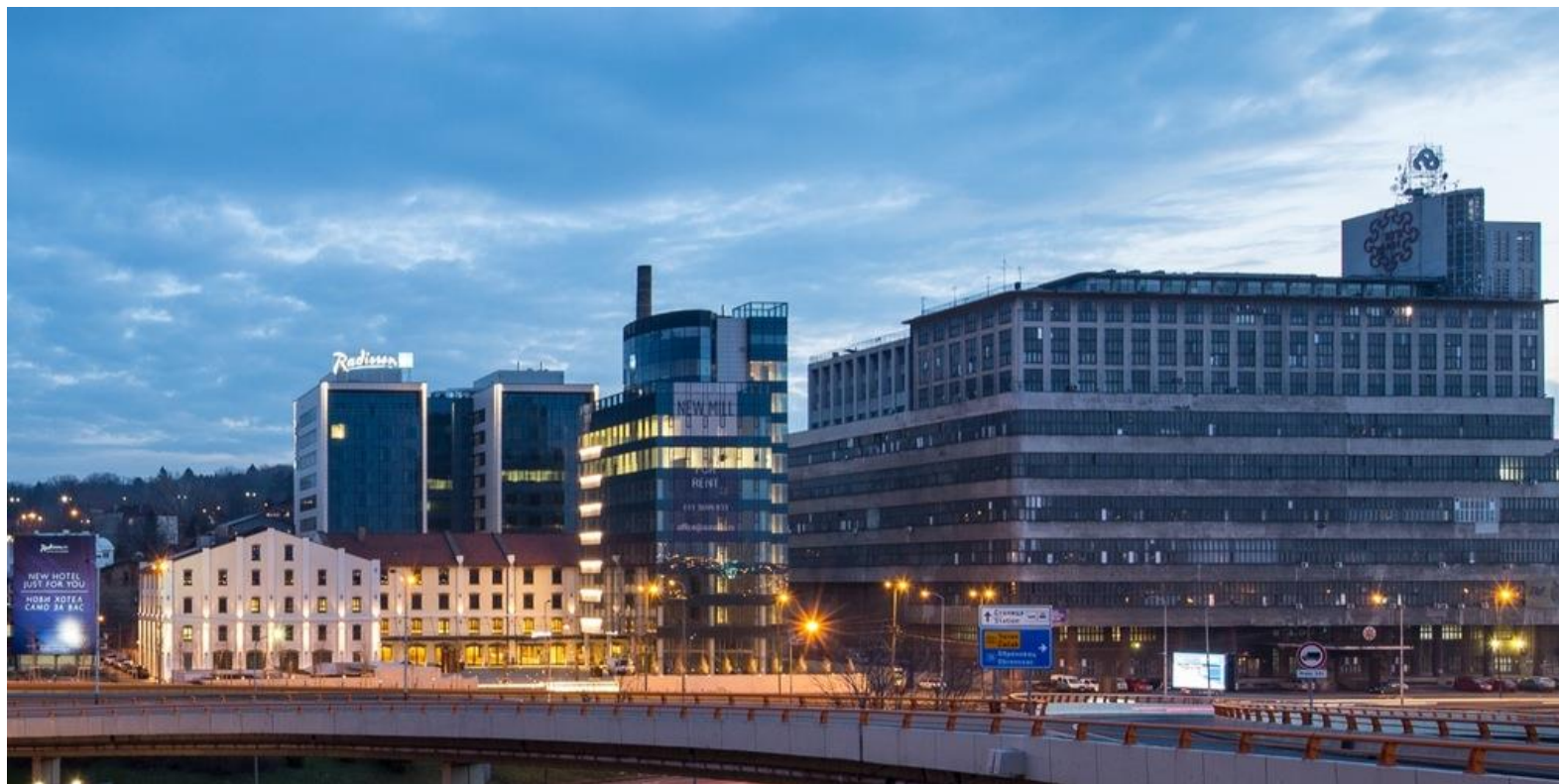


KONTAKTNA FASADA









STARI MLIN

