



Heradesign.
Acoustic Ceilings

KNAUF INSULATION
Vreme je za štedjiti energije!

KNAUF MARMORIT



KNAUF AKADEMIJA

Petar Borovi, dipl.inž.gra .

Zlatibor, 29.11.2013.



KNAUF AKADEMIJA

*Tema: “Primena Knauf sistema na primeru
rekonstrukcije objekta Nema ke škole Beograd”*

Izgled škole pre početka rekonstrukcije



Projektni zadatak



- Malterisanje svih spoljnih i unutrašnjih zidova
- Izlivanje novog ravnaju eg sloja
- Montaža pregradnih zidova
- Oblaganje instalacionih kanala
- Montaža spuštenih plafona
- Postavljanje keramike i granitnih plo a
- Gletovanje svih zidnih i plafonskih površina



Po etak rekonstrukcije škole



Malterisanje unutrašnjih zidova



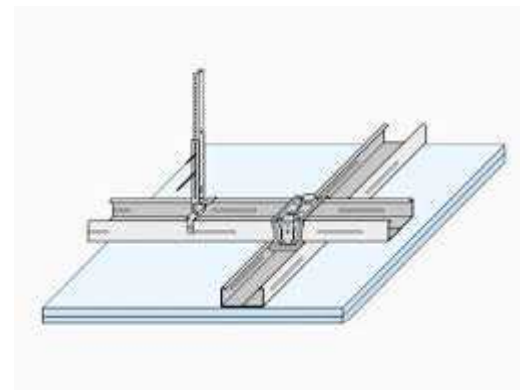
Malterisanje spoljašnjih zidova



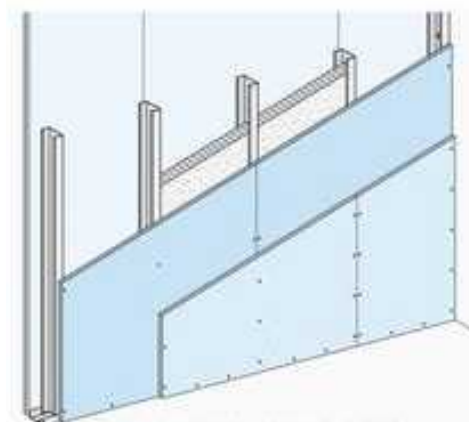
Spušteni plafoni i pregradni zidovi



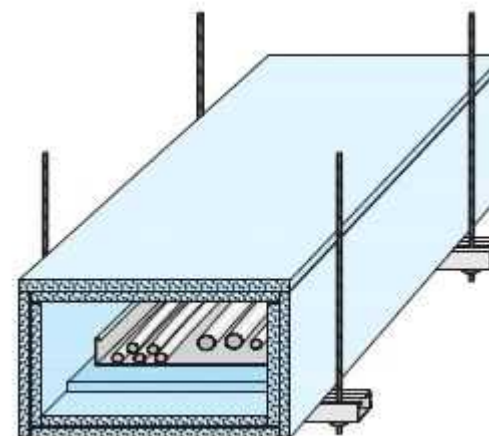
F90 – 2 x 20 mm Massivbauplatte



W112, W113, W115 - Diamant



Oblaganje instalacionih kanala – F90



Protivpožarni revizioni otvori - F90



F - TEC



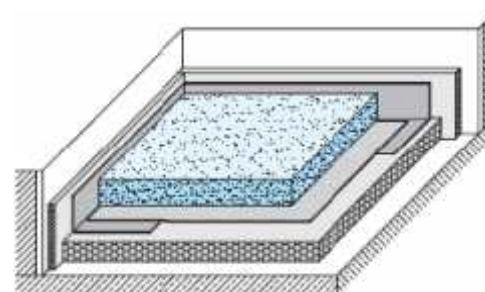
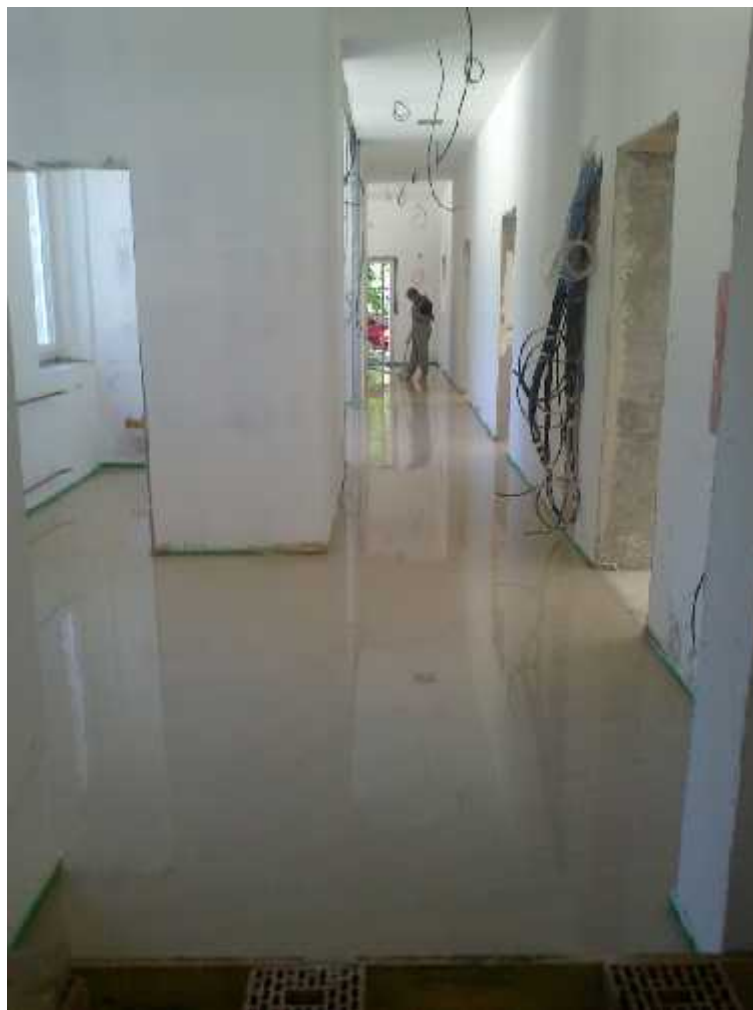
REVO



Knauf sistem kliznih vrata



Izlivanje te ne košuljice FE50 Largo



Izlivanje te ne košuljice FE50 Largo





Samoizlivajuća masa za izravnavanje



Nivellierspachtel 415



Od 4 do 15 mm

Postavljanje keramike - Flexkleber



+



Gletovanje zidova i plafona - Extrafinish



+











Rekonstrukcija - Faza II



KNAUF



+



Rekonstrukcija škole faza I - Rezime



- Ugrađeno više od 400 tona materijala iz fabrike Knauf Zemun
- 4.000 m² specijalnih ploča
- 5 distributera je isporučivalo Knauf materijal na gradilište
- 4 firme su ugradjivale Knauf sisteme
- Zajednički nastup Knauf-a, Knauf Insulation-a i PFT-a
- Faza II: Kontaktna fasada, Cleaneo, cementna košuljica itd..

Knauf partner na objektu

- **Podrška u fazi projektovanja**
- **Planiranje i logistika**
- **Obuka izvođača**
- **Tehnički nadzor tokom izvođenja**
- **Izdavanje atestne dokumentacije**



